

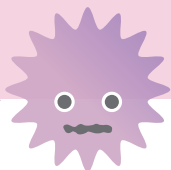
今年度よりコスモエネルギーグループ健康保険組合では、
20歳以上の被保険者・被扶養者を対象として子宮頸がん
の原因であるウイルスの検査を無料で実施いたします！

子宮頸がんの原因である ウイルスの検査がご自宅でできます

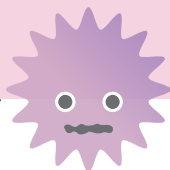
子宮頸がんはヒトパピローマウイルス(HPV)に持続的感染により
発症することがわかっており、HPVの感染を調べることでリスク
チェックになります。



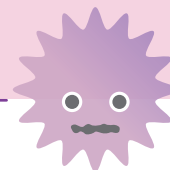
子宮頸がんとそのリスク



子宮頸がんは20～40代
前半の女性に最も多い
がんで、年間1万人以上
が発症し、約3,000人が
死亡しています。
2000年以降は、発症数
も増加傾向にあります。



原因のほとんどが
HPV (ヒトパピローマ
ウイルス) への感染で
す。100以上の型があ
るHPVの内、16型と18
型は、がんになるスピ
ードが速いとされてい
ます。



HPVは、主に性交渉で
感染します。性的接触
のある女性であれば50
%以上が生涯で一度は
感染するとされる一般
的なウイルスで、多くの
病気の発生に関わって
います。

子宮頸がんは、初期の自覚症状がほとんどありません。HPVが持続感染
すると、何年かの中に子宮頸がんへと進行するおそれがあります。

自宅でできるリスクチェックの検査の流れ



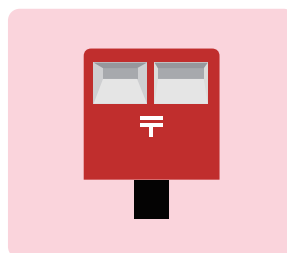
検査お申込み

お申込み案内にしたがって
お手続き開始



検査キットお届け

検査キットが届きましたら
ご自身で細胞を採取



検体郵送

同封の封筒に入れて
検査会社へ郵送



結果を確認

マイページで
結果を確認

ぜひこの機会に子宮頸がんリスクチェックをお申込みください。



HelC Records ご利用案内


HelC Records はこんなときに使えます

お申込みに



いつでも
どこでも
簡単申込み

結果の確認に



マイページ
で結果の
確認が可能

**健康データの
記録・確認にも**



体重や BMI
などの記録
もできます

子宮頸がんリスクチェックへのお申込みは、下記の手順にて行ってください。

- 1 HelC Records アプリのインストール**



- 2 通知を許可**

大切なお知らせを見逃さないために通知を許可してください


- 3 ピンクの「参加お申込」をクリック**


- 4 団体番号入力**

CEG4006


- 5 新規利用登録**

メールアドレスに仮登録メールが送信されますので、メール本文に記載のリンクをクリックします


- 6 基本情報の入力**

メール本文のリンクから基本情報登録画面へ進み、必須項目を入力します


- 7 申込情報の入力**

キット送付先住所などの必須項目を入力後、確認画面から「お申込」を押すとお申込み手続き完了です



※ ご利用登録からお申込みまで、最後まで続けて行ってください

■お申込み後の流れ

- お申込み後、**10営業日以内に検査キットを発送**いたします。キットが届きましたら、同封の説明書をよく読み、ご自身で採取後、検体を検査機関へ郵送してください。
- 検体受領、検査完了は、**アプリにて通知**いたします。
- 検査完了後は、**必ず結果をご確認ください**ますようお願いいたします。

お問い合わせ

■ SelCheck お問い合わせ窓口 (パピアについて) ■

Mail : selcheck.support@cmicgroup.com

TEL : 0120-178-034

受付時間 : 月～金曜日 9:00～17:00(土日祝日、年末年始を除く)

■ HelC サポートセンター ■

Mail : customer@health.ne.jp

TEL : 0120-343-051

受付時間 : 月～金曜日 10:00～16:00(土日祝日、年末年始を除く)